

Begegnung • Beratung • Betreuung • Bildung • Behandlung • Information • Integration • Prävention

Mieträume



Reichsgasse 25
7000 Chur
planaterra.ch

Seminarraum Flurina



Denkmalgeschützter Raum aus dem Jahr 1680. Die stimmungsvolle Lokalität eignet sich für Kurse, Vorträge, Sitzungen oder für Bewegung und Yoga.

Das Foyer vor dem Seminarraum kann für Empfang oder Apéro genutzt werden.

Einrichtung

- > Parkettboden
- > Holzgetäfelte Wände
- > Verdunklungsrollos
- > Lampen, dimmbar
- > der Raum ist leer (Stühle, Tische, etc. müssen selbst aufgestellt werden)

Ausstattung im Magazin

- > 50 Stühle
- > 10 Seminartische
- > Leinwand

Grösse | Ort

45 m² | 1. OG Haus A

- > Bestuhlungsszenarien

Preis pro Einheit

Vormittag	50 CHF / 60* CHF
Nachmittag	50 CHF / 60* CHF
Abend	50 CHF / 60* CHF

inklusive Eintrag im Veranstaltungskalender

Aufpreis für	
Flipchart	10 CHF
Whiteboard	10 CHF
Beamer	20 CHF

Diesen Raum können Sie über unser Buchungstool online buchen!

*Neue Preise, gültig ab 1. August 2024

Saal Schellenursli



Der helle, wunderschöne Saal kann für Bewegung oder für Kurse und Vorträge genutzt werden.

Einrichtung

- > Sportparkett
- > Spiegelwände, durch Vorhänge abdeckbar
- > 10 Ballettstangen
- > 1 Sprossenwand

Ausstattung im Lager

- > 20 Airex-Matten
- > 17 Gymnastikbälle
- > 13 Lagerungs-/Stillkissen
- > 10 Hirsekissen
- > CD-Player
- > Wasserkocher
- > Auf Anfrage:
10 Seminartische und weitere Stühle

Grösse | Ort

90 m² | 2. OG Haus A

*Neue Preise,
gültig ab 1. August 2024

Preis pro Einheit

Vormittag	80 CHF / 95* CHF
Nachmittag	80 CHF / 95* CHF
Abend	80 CHF / 95* CHF

inklusive Eintrag im Veranstaltungskalender

Aufpreis für

Flipchart	10 CHF
Whiteboard	10 CHF
Beamer	20 CHF

Wichtiger Hinweis

Der Saal Schellenursli darf nicht mit Strassenschuhen betreten werden. Ein Schuhschrank befindet sich beim Eingang zum Saal.

Einmal-Überziehschuhe können für 0,30 CHF/Stück dazu gebucht werden.



Coworking planaterra bietet flexible Arbeitsplätze in hellen, charaktervollen, denkmalgeschützten Räumen.

Einrichtung

- > 4 Einzel-Arbeitstische (elektronisch Höhen-verstellbar)
- > 4 Arbeitsplätze am runden Tisch
- > Internet
- > Drucker, Scanner, Kopierer
- > Auf Anfrage Büroschlüssel

Grösse | Ort
30 m² | 1. OG Haus A

Preis

½ Tag	20 CHF
1 Tag	35 CHF

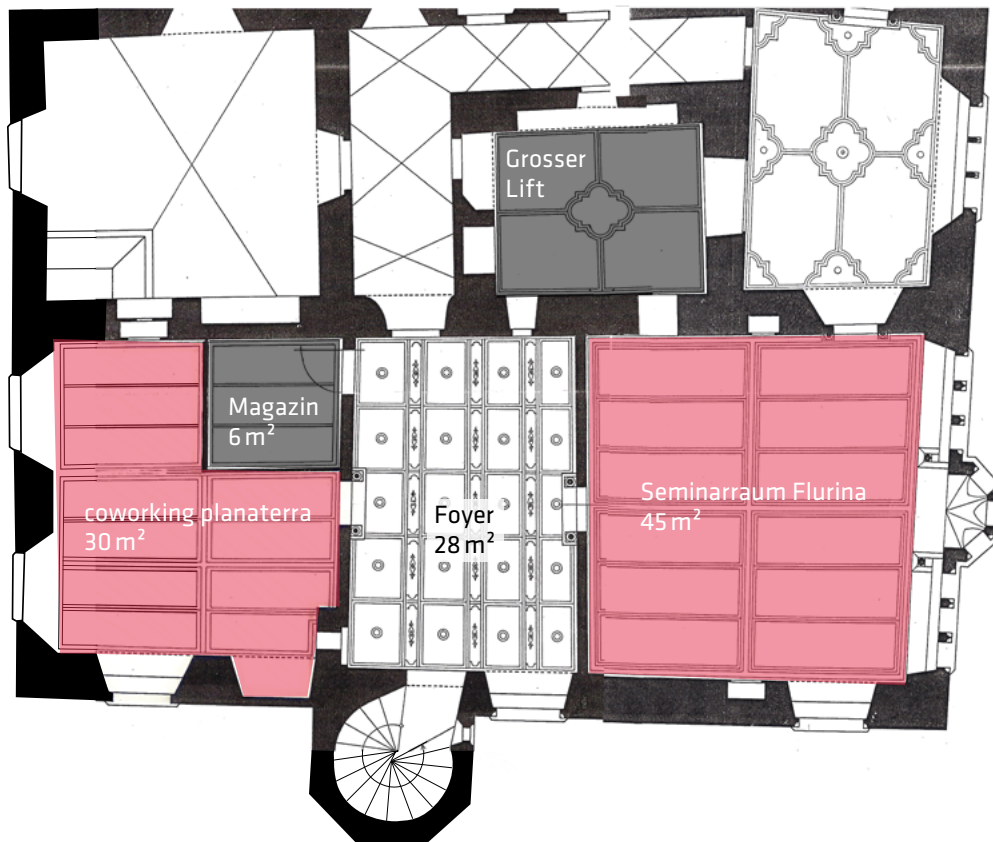
Ausserhalb der **Öffnungszeiten** des KinderKafis Zugang mit Schlüssel möglich.

Seminarraum Flurina
pro Einheit* 50 CHF

Saal Schellenursli
pro Einheit* 80 CHF

*Vormittag / Nachmittag / Abend

Situationsplan coworking / Flurina



Infrastruktur

Foyer

- > Sofas und Sessel zum Chillen
- > Nimm-ein-Buch-gib-ein-Buch-Bibliothek
- > Diskretzone zum Stillen

Seminarraum Flurina

Denkmalgeschützter, holzgetäpelter Seminar- und Sitzungsraum. Bei belegtem Coworking weitere Arbeitsplätze möglich.

Magazin

- > Lager für die Seminarraum-Ausstattung:
10 Tische, 50 Stühle, Flipchart, Whiteboard, Beamer

Haus

- > KinderKafi
Kaffee, Gipfeli und selbstgemachte Kuchen
- > Infothek
- > Spielgruppe Planaterra
- > Entspannung
Yoga, Massage
- > Beauty
Coiffeur, Fusspflege
- > komplementärmedizinische Angebote
- > Beratungsstellen

Informationen



Barrierefreiheit

Die Räume im Familienzentrum sind rollstuhlgängig. Das Haus verfügt über einen grossen Lift.

Ein Rollstuhl-WC ist im 5. OG Haus B vorhanden.

Erreichbarkeit

Mit dem Bus

Linien 2 & 4 Haltestelle
Quadercenter

Linie 9 Haltestelle
Planaterrastrasse

Das Familienzentrum verfügt über keine öffentlichen Velo- und Auto-Parkplätze.

Das Abstellen von Velos in den Arkaden ist nicht erlaubt! Das Abstellen von Fahrzeugen vor dem Regierungsgebäude («Graues Haus») ist ebenfalls nicht gestattet.

Bitte informieren Sie auch Ihre TeilnehmerInnen/BesucherInnen.

Mit dem Velo

Bitte nutzen Sie die offiziellen, städtischen Veloparkplätze in max. 2 Minuten Gehdistanz (Grabenstrasse, Stadthaus Quader und Karlihof).

Mit dem Auto

Tiefgarage im Parkhaus Obere Quader.

Nachfahrverbot

täglich 20.00 – 06.00 Uhr

Güterumschlag für Be- und Entladen ist erlaubt.

Öffnungszeiten der Eingangstüre Haus B

Offen

Montag – Freitag 06.00 – 21.00 Uhr
und Samstag 06.00 – 19.00 Uhr

Geschlossen

Samstag 19.00 Uhr
bis Montag 06.00 Uhr

KinderKafi

Öffnungszeiten

Montag – Freitag 9.00 – 11.30 Uhr
und 14.00 – 18.00 Uhr

Getränke und Snacks können im KinderKafi geholt, im Raum bereitgestellt oder auf Wunsch serviert werden. Gerne reservieren wir Ihnen einen Tisch für die Pausen.

Preise

Mineralwasser 1,5l PET
(nur auf Vorbestellung)
mit/ohne Kohlensäure 10 CHF
div. Tees, Kaffees 4,20 – 6,20 CHF

Weiteres Angebot siehe Karte im KinderKafi

Toiletten & Wickeltisch

1. UG Haus A sowie 1. OG Haus B.
Rollstuhl-WC 5. OG Haus

Schlüssel

Die Raumschlüssel werden im KinderKafi zum Abholen, gegen eine Empfangsbestätigung, bereit gelegt.

Der Schlüssel zum Seminarraum Flurina passt auch zum Magazin vis à vis Flurina (Tische, Leinwand, Beamer, Flipchart, Whiteboard).

Schlüssel-Rückgabe

Die Schlüssel sind direkt nach der Benutzung der Räume in den **Schlüsselrückgabe-Kasten** im EG Haus A links an der Wand neben dem Kafi-Eingang einzuwerfen. Bei Verlust des Schlüssels haftet der Mieter für den vollen Schaden.

www.planaterra.ch

Wir publizieren Ihre Veranstaltung und Informationen im Veranstaltungskalender auf www.planaterra.ch. Melden Sie Ihre Daten per E-Mail an Frau Bäni, berit.baeni@planaterra.ch. Flyer können Sie am Infoschalter oder im KinderKafi abgeben.

Benutzungsreglement

Benutzung und Endreinigung

- > **In allen Räumen besteht Rauch- und Kerzenverbot.**
- > Die Räume werden **unmöbliert** zur Verfügung gestellt. Das Aufstellen von Tischen, Stühlen oder Bewegungsmaterial ist Sache des Mieters.
- > Im Foyer 1. OG Haus A sind Sitzgelegenheiten für die Pausen.
- > Der Saal Schellenursli darf nicht mit Strassenschuhen betreten werden. Ein Schuhschrank befindet sich beim Eingang zum Saal. Einmal-Überziehschuhe können für 0,30 CHF/Stück dazu gebucht werden.
- > Die Räume und deren Einrichtung sind nach der Benutzung wieder in den Originalzustand, **leer und sauber gereinigt** (wischen, feucht aufnehmen) zu bringen.
- > **Die Ausrüstung muss an ihren vorgesehenen Platz versorgt werden. Die Seminartische und Stühle sind ordentlich im Magazin und unter der Treppe 1. UG Haus A zu stapeln.**
- > **Für ungereinigte Räume und nicht versorgte Ausrüstung verrechnen wir den Aufwand!**
- > Kehrrecht entsorgen. **Moloks: Planaterrastrasse und Karlihof.**
- > Bitte löschen Sie das Licht beim Verlassen der Räume.

Reinigungsutensilien

- > **Saal Schellenursli**
Putzschrank im Raum
- > **Seminarraum Flurina**
Magazin vis à vis

Haftpflicht der Eigentümerin

Das Familienzentrum Planaterra lehnt jegliche Haftung für Unfälle, welche im Zusammenhang mit der Benutzung der Räume entstehen, ausdrücklich ab.

Sorgfaltspflicht und Haftung für Schäden

Die Benutzenden sind verpflichtet, zu Räumen, Inventar, Toiletten und Gängen des Familienzentrums Planaterra Sorge zu tragen. Für Schäden, die bei der Benutzung der Räume entstehen, haften die Benützer. Bitte nehmen Sie Rücksicht auf die weiteren Mieter des Hauses.

Annullierungskosten

Bis 4 Wochen vor Beginn	kostenlos
bis 3 Wochen	15 %*
bis 2 Wochen	25 %*
bis 1 Woche	50 %*
weniger als 1 Woche	100 %*

**der Kosten*

Rechnung

Die Rechnung per E-Mail versendet. Diese ist innert 30 Tagen zu bezahlen.

Besichtigung & Reservation



Irene Weingart

irene.weingart@planaterra.ch

Telefon 081 250 09 84 *donnerstags, nicht während der Schulferien*